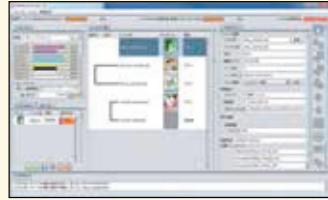


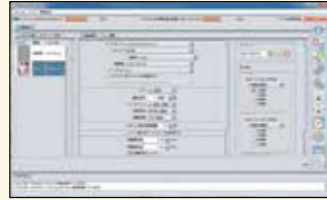
Raster Link 6

Sofisticato software RIP ottimizza le prestazioni della JFX200-2513

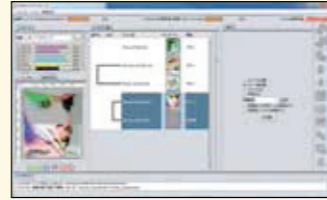
Funzionamento semplice e intuitivo



1. Le funzioni base sono mostrate con l'aiuto di icone intuitive.



2. Tutte le opzioni sono raggruppate in un'unica schermata. È possibile registrare la modalità più frequentemente utilizzata. Questa funzione facilita e semplifica il lavoro dell'operatore.



3. L'avanzamento del lavoro è sempre in evidenza sulla finestra principale.

È supportata la funzione di **aggiornamento Web**: Questa funzione consente la semplice esecuzione di aggiornamenti di programma e di download di profili tramite Internet.

Specifiche

Articolo	JFX200-2513	
Testa	2 teste sfalsate	
Risoluzione di stampa	300, 450, 600, 900, 1.200 dpi	
Inchiostro	Tipo	Inchiostro a polimerizzazione UV: LUS-150 (C, M, Y, K, W)
		Inchiostro a polimerizzazione UV: LH-100 (C, M, Y, K, W, Cl)
	Sistema di erogazione dell'inchiostro	Alimentato da flaconi di 1 litro per ciascun colore
	Sistema di circolazione dell'inchiostro ¹	Circolazione dell'inchiostro bianco grazie alla tecnologia MCT (Mimaki Circulation Technology)
Dimensioni massime dei supporti	2.500 x 1.300 mm	
Supporti	Dimensioni (LxP)	2.500 x 1.300 mm
	Altezza	50 mm
	Peso	50 kg/m ² a carico non concentrato
Fissaggio dei supporti		Fissaggio del materiale grazie al sistema di aspirazione
	Numero di zone di aspirazione	2 partizioni (direzione asse X)
Precisione di stampa	Precisione assoluta	±0,3 mm o ±0,3% del campo specificato, in base a quello più ampio
	Ripetibilità	±0,2mm o ±0,1% del campo specificato, in base a quello più ampio
Dispositivo UV		Sistema UV LED
	Ciclo di vita standard ²	Oltre 5.000 ore
Interfaccia	USB 2.0	
Standard di sicurezza	VCCI classe A, marcatura CE, relazione CB, UL (organizzazione della sicurezza USA), direttiva RoHS, UL 60950-1, FCC classe A	
Ingresso alimentazione	Monofase, 200 V CA-240 V CA, 50 Hz/60 Hz, fino a 12 A	
Alimentazione	Fino a 2,88 kVA	
Ambiente di installazione	Temperatura	15 °C-30 °C
	Umidità relativa	35%-65% RH
	Temperatura di manutenzione della precisione	18 °C-25 °C
	Gradiente termico	Fino a ±10 °C/ora
	Polvere	Simile agli ambienti di ufficio standard
Dimensioni (LxPxA)	4.400 x 2.250 x 1.250 mm (durante il funzionamento: 4.400 x 2.450 x 1.250 mm)	
Peso	650 kg	

¹ MCT funziona solo con l'inchiostro bianco.

² I cicli di vita standard elencati rappresentano solo stime e non rappresentano una garanzia di funzionamento.

⚠ Inchiostri e supporti:

- Si noti che le proprietà e l'adesione, la resistenza agli agenti atmosferici, ecc. di inchiostro e substrati possono essere soggetti a variazioni. Si prega perciò di testare i materiali prima della stampa.
- Alcuni substrati richiedono l'applicazione di primer prima della stampa. Si prega di testare prima i materiali o di rivolgersi al proprio rappresentante alle vendite.

⚠ Avviso di sicurezza:

Le sorgenti di radiazioni UV utilizzate potrebbero essere nocive per la salute.

Per tale motivo si prega di attenersi rigorosamente alle seguenti indicazioni:

- Non guardare direttamente la sorgente di luce UV né appoggiarvi la mano o esporre direttamente la pelle alla fonte di radiazioni UV.
- In base alla modalità di stampa, si potrebbe verificare l'emissione di piccole quantità di VOC dalle parti stampante non ancora essiccate e indurite.
- Inoltre, leggere attentamente e attenersi alle istruzioni e alle linee guida del manuale.

• Alcuni degli esempi riportati in questo opuscolo sono riproduzioni fittizie • Le specifiche, la progettazione e le dimensioni riportate in questo opuscolo possono essere soggette a modifiche senza preavviso (per miglioramenti tecnici, ecc.)

• I nomi aziendali e dei prodotti riportati in questo opuscolo sono fittizi registrati delle rispettive aziende • Le stampanti a getto di inchiostro utilizzano punti estremamente fini, quindi i colori potrebbero variare in seguito alla sostituzione delle testine di stampa, si noti inoltre che se si utilizzano unità stampanti multiple, i colori potrebbero variare leggermente da un'unità all'altra a causa di leggere differenze individuali • Con riserva di modifiche e di errori

Consumabili

Articolo	Colore	N. articolo	Note
LUS-150	Ciano	LUS15-C-BA	Flacone da 1 litro
	Magenta	LUS15-M-BA	
	Giallo	LUS15-Y-BA	
	Nero	LUS15-K-BA	
	Bianco	LUS15-W-BA	
LH-100	Ciano	LH100-C-BA	
	Magenta	LH100-M-BA	
	Giallo	LH100-Y-BA	
	Nero	LH100-K-BA	
	Bianco	LH100-W-BA	
	Trasparente	LH100-CL-BA	
Ago di sostituzione del tungsteno per lo ionizzatore		SPA-0208	4 pz.
Kit del filtro dell'aria		SPA-0209	10 set

- L'inchiostro e il primer inkjet vengono venduti in bottiglie da 1 litro.
- Gli inchiostri LUS-150 possono essere utilizzati insieme alla vernice trasparente degli LH-100.
- Il livello di flessibilità dell'inchiostro LUS-150 può variare in base alla trama del supporto di stampa utilizzato.
- Si consiglia di testare l'inchiostro su una pagina di prova prima di procedere all'esecuzione di un intero lavoro di stampa.
- La stampa con l'inchiostro LH-100 potrebbe non consentire di raggiungere le velocità di stampa massime della stampante.

Optional

Articolo	Codice	Note
Kit ionizzatore	OPT-J0342	Kit eliminazione staticità
Unità di aspirazione (ø 1 mm x 200 mm)	OPT-J0217	Monofase, 200 V-240 V, 30 A, 1,9 kW
Kit di connessione del sistema di aspirazione aggiuntivo	OPT-J0330	

- Qualora l'unità di aspirazione fornita con la stampante non disponga di una potenza di aspirazione sufficiente, acquistare un'altra unità di aspirazione optional.
- Il kit di connessione al sistema di aspirazione aggiuntivo (OPT-J0330) venduto separatamente è necessario per la connessione di un'unità di aspirazione con caratteristiche differenti da quella prevista standard per la JFX200-2513.
- I sistemi di aspirazione inoltre richiedono una linea di alimentazione separata da quella della stampante.

Think VINK

JFX200-2513



Stampante UV LED produttiva e molto conveniente ...

Mimaki

VINK SWITZERLAND

VINK Schweiz GmbH

Silberstrasse 10, CH-8953 Dietikon

Tel. +41 (0) 44 743 9595

Fax. +41 (0) 44 743 9596

www.vink.ch

info@vink.ch



INDUSTRIAL PRODUCTS



eco

Mimaki

Il mondo immagina... Mimaki realizza



Il potere di **creare...**



Stampante UV LED conveniente e ad alte prestazioni

L'ultima aggiunta alla famiglia di stampanti flatbed UV LED Mimaki, JFX200-2513, garantisce risultati senza precedenti per espandere il potenziale di insegnanti e aziende grafiche. Una vasta scelta di inchiostri, tra cui bianco e vernice trasparente, offre opportunità creative illimitate, con la possibilità di stampare su un ampio range di materiali. Facile da usare e dal formato compatto, JFX200-2513 ottimizza la produttività supportando sul proprio piano da 2,5 m x 1,3 m materiali di dimensioni standard per il settore.

La JFX200-2513 offre ...

- Elevata velocità di produzione fino a 25 mq/h e 12,5 mq/h nella configurazione con inchiostro bianco
- Area massima di stampa 2,5 m x 1,3 m
- Unità di alimentazione inchiostro di recente sviluppo che accelera il ricambio dell'inchiostro
- Sistema MAPS in grado di ridurre l'effetto banding
- Pinze a squadra che semplificano l'allineamento dei materiali
- Mimaki Circulation Technology che evita la sedimentazione del pigmento dell'inchiostro bianco
- Stampa a due strati con inchiostro bianco su supporti trasparenti e colorati
- Unità di aspirazione e software RIP ad alte prestazioni Rasterlink forniti di serie

POLIMERIZZAZIONE UV LED
VELOCITÀ MAX. DI STAMPA 25 mq/h
AREA MAX. DI STAMPA 2.500 mm x 1.300 mm
RISOLUZIONE MAX. 1.200 dpi
SPESSORE MAX. DEI SUPPORTI 50 mm
SCELTA INCHIOSTRO FLESSIBILE/RIGIDO
4 COLORI + BIANCO + TRASPARENTE

JFX200-2513



ECCELLENZA TECNOLOGICA E INNOVAZIONE CREATIVA

Fondata in Giappone nel 1975, Mimaki Engineering Co. Ltd. ha costantemente visto accrescere la propria reputazione e importanza fino a diventare oggi un'azienda globale con importanti sedi operative in Asia e nel Pacifico, Stati Uniti e Europa.

Riconosciuta per le pluripremiate performance, per l'impareggiabile qualità e innovazione tecnologica, Mimaki si conferma come leader nella produzione di stampanti inkjet di grande formato e sistemi di taglio dedicati alle arti grafiche, al tessile e all'abbigliamento, nonché al mercato industriale. Mimaki offre anche una gamma di accessori comprensiva di hardware, software proprietari, ricambi e consumabili, come lame e inchiostri.

Dalla segnaletica per esterno e billboard alla decorazione di interni e l'arredamento, dal packaging e le etichette ai gadget promozionali e l'abbigliamento, Mimaki è impegnata nello sviluppo di tecnologie che soddisfino i nuovi standard industriali e nella produzione di macchine e soluzioni che trasformino l'immaginazione dei clienti in straordinaria realtà.

... Mimaki delivers

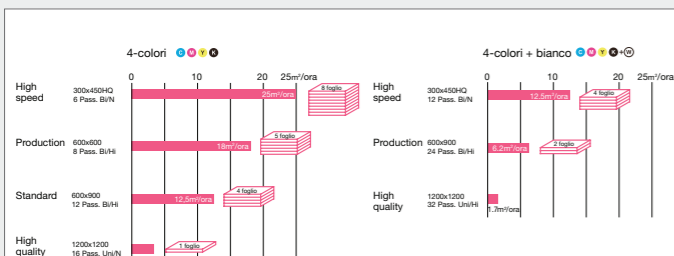
Creare ... Grafica e insegne di grande formato, inclusi cartelloni retroilluminati, allestimenti fieristici, POP per il settore retail, pannelli per la decorazione di interni, display creativi e molto altro ancora...

Think **VINK**

CARATTERISTICHE TECNICHE PRINCIPALI ...

Elevate velocità ed elevata produttività

Stampa fino a 8 fogli 2.440 x 1.220 mm all'ora



Nuova unità di alimentazione inchiostro

Le bottiglie di inchiostro da 1 litro possono essere inserite con facilità direttamente dalla parte anteriore della stampante, accelerando il processo di sostituzione.



Facile funzionamento:

Le pinze a squadra eliminano i problemi di allineamento

La stampante è dotata di pinze a squadra per garantire un posizionamento preciso dei materiali sul piano. Fissando il supporto alle pinze a squadra, verificando la scala di riferimento e quindi impostando i parametri di lavoro, vengono risolte tutte le difficoltà di allineamento.



Stampa diretta su tutti i supporti, anche quelli con spessore più elevato

È possibile stampare le immagini direttamente su supporti rigidi con spessore fino a 50 mm, garantendo un'enorme versatilità e una più vasta gamma di possibili applicazioni.

