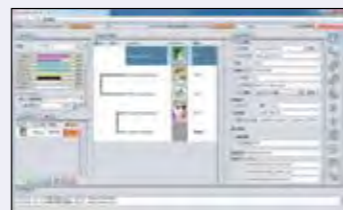


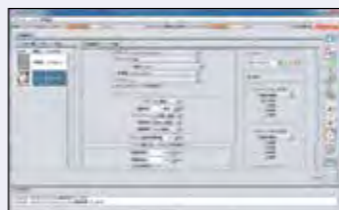


RasterLink 6 Leistungsstarke RIP-Software holt das Beste aus Ihrem Drucker heraus

Ihr Vorteil: Intuitiv und anwenderfreundlich



1. Selbsterklärende Icons helfen, sich schnell zurecht zu finden.



2. Thematisch zusammenhängende RIP-Einstellungen sind in einem Fenster zusammengefasst und lassen sich zur wiederkehrenden Nutzung als Favoriten ablegen.



3. Der Druckprozess wird direkt im Hauptfenster überwacht.

Drei Lagen in einem Durchgang: Unterstützt den simultanen Druck von drei Farbschichten, z.B. Farbe → Weiß → Farbe.

Online-Updates

Über das Internet lässt sich die Software jederzeit auf den neuesten Stand bringen, Profile können heruntergeladen werden.

Think
VINK

CJV300 Series

So viele kreative Print-und-Cut-Funktionen in einer Maschine - bei überraschend hoher Produktivität.

Die Modelle der CJV300-Serie bringen vielfältige Funktionen mit: Feinste Tröpfchen und präzise Schnitte machen die Produktion von Etiketten, Aufklebern und Fahrzeugverklebungen zum Kinderspiel.

Kontinuierliche Schnittmarkenerkennung ermöglicht zuverlässiger Konturschnitt von der Rolle

Die CJV150-Serie erkennt automatisch alle von RasterLink6 gesetzten Marken auf dem Medium. So wird ständig automatisch nachkalibriert, das Ergebnis sind besonders exakte Konturschnitte.



Print and Cut auf Folien ohne Passermarken / Cut-and-Print-Funktion

Bei Folien unter einem Meter Länge müssen keine Passer mitgedruckt werden, das hilft Verschnitt zu vermeiden.

Segmentkorrektur für präzises Beschneiden überlanger Drucke

Diese Funktion nutzt über den Druck verteilte Passermarken, um jedes Segment neu an allen vier Punkten auszurichten. So sind Konturschnitte auf sehr langen Medien auch dann noch präzise, wenn der Druck selbst verzogen ist.

Over-Cut- und Corner-Cut-Funktionen für saubere Ecken ohne Stege

Mit der Over-Cut-Funktion wird zu Beginn und am Ende des Schneidvorgangs jeweils ein kleines Kreuz erzeugt, wenn Corner Cut eingestellt wurde, geschieht das automatisch an jeder Ecke. So sind alle Winkel immer sauber geschnitten.



Ohne Pause: Der Anpressdruck wird automatisch optimiert

Der Anpressdruck, den die Niederhalterollen ausüben, wird automatisch für Druck und Schneidfunktion optimiert. Der Anwender muss diese also nicht während des Vorgangs manuell korrigieren.

Cut-and-Print-Funktion erleichtert die Verarbeitung besonders dünner Substrate

Mit dieser Funktion gehören wackelige Konturschnitte und sich ablösende Aufkleber der Vergangenheit an: Zuerst schneiden, dann drucken.

Ideale Schneidmethode für einfach jede Anforderung

Mit Half Cut bleiben einige Stege stehen, die das gedruckte Bild zuverlässig mit der Restfolie verbinden. „Stanzen“ trennt das Motiv komplett heraus, „Perforation“ trennt das Bild vom Medium, indem eine Falzlinie erzeugt wird.

Datenblatt

	CJV300-130	CJV300-160
Druckkopf	On-demand Piezo Dual-Druckkopf in versetzter Anordnung	
Auflösung	360 dpi, 540 dpi, 720 dpi, 1.080dpi, 1.440 dpi	
Tintenarten	Lösemittelhaltige Tinte: SS21/BS3* Wasserbasierte Sublimationstinte: Sb53 (*BS3-Tinte nur außerhalb der EU erhältlich)	
Farben	SS21: 10 Farben (CMYK Lc Lm Lk Or W Si), BS3 (CMYK)	
Füllmenge	SS21: 440 ml-Kartuschen / 2 Liter-Tintenbeutel (Weiß und Silber: nur 220 ml-Kartuschen) BS3: 600 ml-Tintenbeutel / 2 Liter-Tintenbeutel Sb53: 440 ml-Kartusche / 2 Liter-Tintenbeutel	
Max. Druckbreite	1.361 mm	1.610 mm
Max. Medienbreite	1.371 mm	1.620 mm
Max. Substratstärke	1 mm oder weniger	
Max. Rollengewicht	40 kg	
Außenmaße	2.525 mm (W) x 700 mm (L) x 1.392mm (H)	2.775 mm (W) x 700 mm (L) x 1.392 mm (H)
Gewicht	167 kg	178 kg
Stromanschluß	2x Einphasig (Wechselstrom 100-120V / Wechselstrom 220-240V +/-10%) 50 / 60 Hz ±1Hz	
Stromverbrauch	Bis 1.440 W x 2 (100V) / bis 1920 W x 2 (200V)	
Zertifizierungen	VCCI Klasse A / FCC Klasse A / CE-Zeichen (EMC, Niederspannung und Maschinendirektive) / CB, UL60950-1ETL / RoHS / REACH / CCC (in Bearbeitung) / Energy Star / RCM	
Umgebungsbedingungen	Temperatur: 20-30 C, Feuchtigkeit: 35-65% Rh (Nicht kondensierend)	

Sonderausstattung

Position	Bestellnummer
Trocknungsgebläse 160 / Trocknungsgebläse 130	OPT-J0351 / OPT-J0352
Absaugung 160 / Absaugung kit 130	OPT-J0353 / OPT-J0354
AMF160-Set / AMF130-Set	OPT-J0359 / OPT-J0360
Antistatikmatte 300-160	OPT-J0355
Antistatikmatte 300-130	OPT-J0357
Aufsatz zur Kontrolle der Durchlaßhöhe	OPT-J0375
MBIS3 (Mimaki Bulk Ink System)	OPT-J0364
Umweltfreundliche Wechselkartusche für 600 ml-Tintenbeutel	OPT-J0361

Verbrauchsmaterial

Position	Farbe	Bestellnummer	Bemerkungen	
SS21	Cyan	SPC-0501C	440 ml-Tintenkartusche	
	Magenta	SPC-0501M		
	Yellow	SPC-0501Y		
	Black	SPC-0501K		
	Light Cyan	SPC-0501LC		
	Light Magenta	SPC-0501LM		
	Orange	SPC-0501Or		
	Light Black	SPC-0501Lk		
	White	SPC-0504W-2		220 ml-Kartusche
	Silver	SPC-0504Si		220 ml-Kartusche
BS3	Cyan	SPC-0588C	2.000 ml-Tintenbeutel	
	Magenta	SPC-0588M		
	Yellow	SPC-0588Y		
	Black	SPC-0588K		
	Light Cyan	SPC-0588LC		
	Light Magenta	SPC-0588LM		
	Orange	SPC-0588Or		
	Light Black	SPC-0588Lk		
	Cyan	SPC-0667C		600 ml-Tintenbeutel
	Magenta	SPC-0667M		
Yellow	SPC-0667Y			
Black	SPC-0667K			
Cyan	SPC-0693C	2.000 ml-Tintenbeutel		
Magenta	SPC-0693M			
Yellow	SPC-0693Y			
Black	SPC-0693K			
Blue	SB53-BL-44		440 ml-Tintenkartusche	
Magenta	SB53-M-44			
Yellow	SB53-Y-44			
Black	SB53-K-44			
Deep Black	SB53-DK-44			
Light Blue	SB53-LBL-44			
Light Magenta	SB53-LM-44			
Blue	SB53-BL-2L	2.000 ml-Tintenbeutel		
Magenta	SB53-M-2L			
Yellow	SB53-Y-2L			
Black	SB53-K-2L			
Deep Black	SB53-DK-2L			
Light Blue	SB53-LBL-2L			
Light Magenta	SB53-LM-2L			

* Manche Beispielfelder in diesem Prospekt sind Renderings. * Spezifikationen, Abmessungen und Designs können ohne Ankündigung geändert werden, wenn dies dem technischen Fortschritt dient. * Firmen- und Markennamen, die in diesem Prospekt genannt werden verbleiben bei ihren jeweiligen Eigentümern. * Injet-Drucker stoßen extrem kleine Tintentröpfchen aus. Bitte beachten Sie, dass sich deshalb Farben ändern können, wenn ein Druckkopf ersetzt werden muss. Beim Einsatz mehrerer Drucker einer Serie können sich bauartbedingte geringe Variationen bei den Farben ergeben. * Fehler und Irrtum vorbehalten.



Print-und-Cut in einer Maschine - in Höchstgeschwindigkeit ...

Mimaki

VINK SWITZERLAND

VINK Schweiz GmbH
Silberstrasse 10, CH-8953 Dietikon
Tel. +41 (0) 44 743 9595
Fax. +41 (0) 44 743 9596
www.vink.ch
info@vink.ch

MEUCJV30001-D

SG

SIGN & GRAPHICS

Mimaki

The world imagines... Mimaki delivers



the power to create...



Drucken und Schneiden auf höchstem Niveau - für Ihre kreativen Anwendungen ...

Mimakis neuestes Print-und-Cut-Systeme: Die CJV300 Serie bietet hohe Produktivität und vielfältige Einsatzmöglichkeiten, dazu Farben, die sich gewaschen haben – inklusive Orange, Silber und Light Black. Die kostengünstige Lösung für kreative Werbetechniker, POS-Profis und Druckdienstleister.

Die CJV300-Serie bietet Ihnen ...

- Hohe Druckgeschwindigkeiten bis zu 105,9 m²/h
- Feinste Drucke mit bis zu 1.440 dpi Auflösung
- Zwei Druckbreiten: 1.361 mm und 1.610 mm
- Eine Auswahl lösemittelhaltiger Tintensätze mit bis zu zehn Prozessfarben, z.B. SS21 mit Silber, Orange, Light Black und weißer Tinte
- Nozzle Check Unit (NCU) und Nozzle Recovery System (NRS) – so muss kein Druck abgebrochen werde
- UISS, optional das eingebaute MBIS III Tintentanksystem mit bis zu 2 Litern Fassungsvermögen
- Intelligente Dreivegetrocknung

- LÖSEMITTEL- UND SUBLIMATIONSTINTEN
- 2 DRUCKBREITEN
- 1.440 DPI MAX. AUFLÖSUNG
- MAPS3 VERHINDERT BANDING
- 105,9 M²/H MAX. DRUCKGESCHWINDIGKEIT



Think VINK

Entwicklung mit Spitzenleistung und kreativen Innovationen

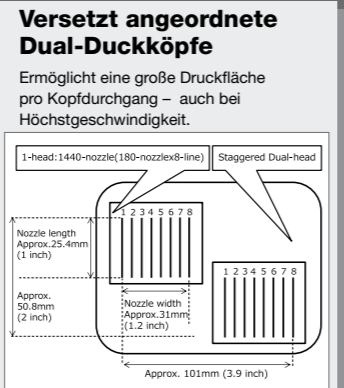
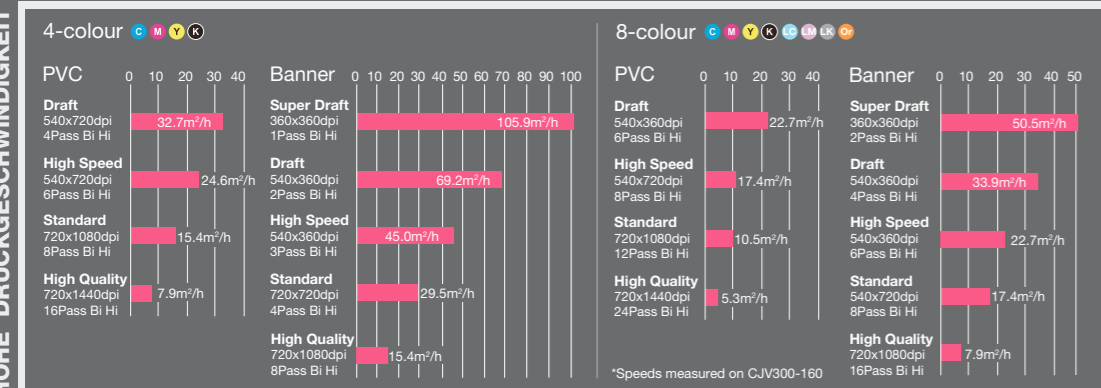
Mimaki Engineering, gegründet 1975 in Japan, ist dank hervorragender Reputation zu einem globalen Unternehmen mit operativen Stützpunkten in Asien, im pazifischen Raum, in den USA und in Europa gewachsen.

Bekannt für preisgekrönte Produkte, einzigartige Fertigungsqualität und neuartige Technologien hat sich Mimaki als führender Hersteller im Großformatdruck und Schneideplotterbereich in der Werbetechnik, Textil- und Bekleidungsindustrie sowie in weiteren industriellen Märkten etabliert. Darüber hinaus liefert Mimaki auch eine umfassende Palette an ergänzenden Produkten; Hardware, Software und zugehörige Verbrauchsmaterialien wie beispielsweise Tinten oder Schneidmesser.

Von Außenwerbung und Beschilderung bis zu Innendekoration und Wohnungseinrichtung, von Verpackungen und Etiketten bis zu Werbearbeiten und Bekleidung, steht Mimaki für technische Entwicklungen, die neue Industriestandards setzen und zu Maschinen und Produkten führen, welche die Träume und Vorstellungen unserer Kunden Wirklichkeit werden lassen.

... Mimaki delivers

DIE TECHNISCHEN HIGH-LIGHTS ...

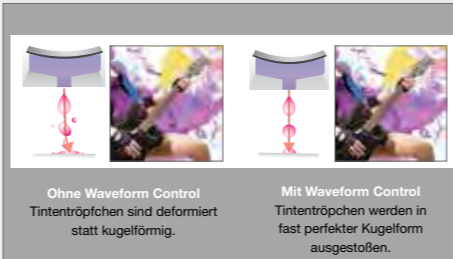


BESTE ERGEBNISSE

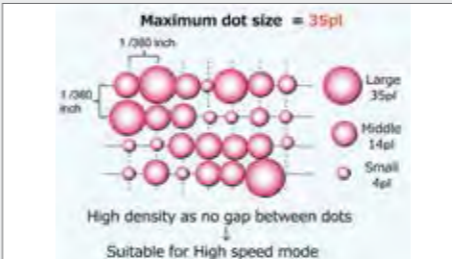
MAPS3 (Mimaki Advanced Pass System 3)
Vermindertes Banding durch versetzt angeordnete Tintentröpfchen bei jedem Kopfdurchgang.



Waveform Control Technology
Tintentröpfchen werden exakt gerade ausgestoßen, was zu beinahe perfekten Punkten führt - die Garantie für allerfeinste Auflösungen und scharfe, klare Schriften, Linien und Kantens.



Große Tintentröpfchen im Hochgeschwindigkeitsmodus
Die Zwischenräume zwischen zwei Tintentröpfchen werden geschlossen, das Ergebnis ist eine höhere Dichte.

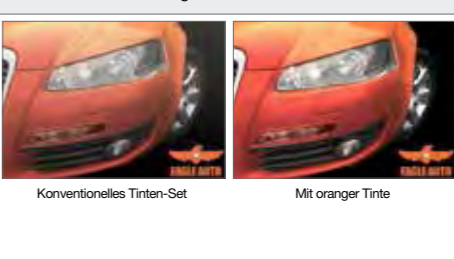


KREATIVITÄT

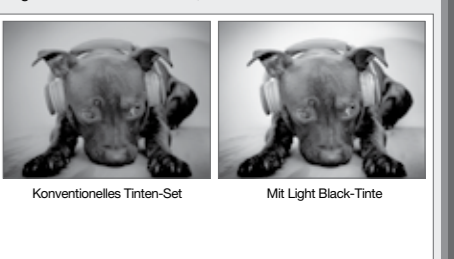
Silbertinte (für brillante Metallic-Effekte)
Die neue entwickelte SS21-Silbertinte ist 1.67* mal heller als andere Markenprodukte: SS21 veredelt Drucke mit herrlich brillanten Spiegeleffekten.



Orange Tinte (einfach mehr Farbe)
Durch die neue orange Tinte können 94.8% der PANTONE-Farbtöne erreicht werden. Weiß orange Tinte den Gamut erweitert, können taufische Lebensmittel besser dargestellt werden und Firmenfarben lassen sich ganz exakt abbilden.



Light Black (viel mehr Details)
Light Black ermöglicht eine außergewöhnliche Kontrolle der Graubalance. S/W-Drucke lassen sich besonders farbtreu reproduzieren, weil keine unerwarteten Tönungen auftreten - die Light Black Tinte stellt sicher, dass Farben einfach stimmen.

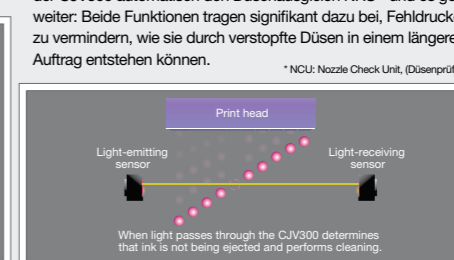


EINFACHE BEDIENUNG

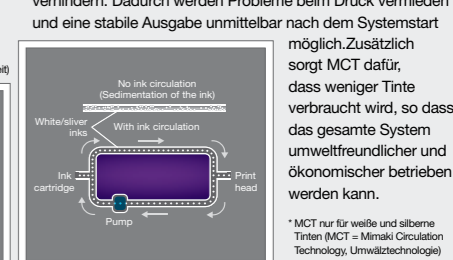
Produktivität sicherstellen - NRS*1
Die NRS-Technologie gleicht verstopfte Düsen aus*, bis ein Techniker eingreifen kann. So muss der Druck nicht unterbrochen werden, die Produktivität bleibt erhalten.



Qualitätsprobleme verhindern - NCU*
Alle Modelle der CJV300-Serie sind mit Mimakis eigener NCU-Technologie ausgestattet. Diese entdeckt verstopfte Düsen automatisch und reinigt sie. Wenn das nicht ausreicht, aktiviert der CJV300 automatisch den Düsenausgleich NRS - und es geht weiter. Beide Funktionen tragen signifikant dazu bei, Fehldrucke zu vermeiden, wie sie durch verstopfte Düsen in einem längeren Auftrag entstehen können.

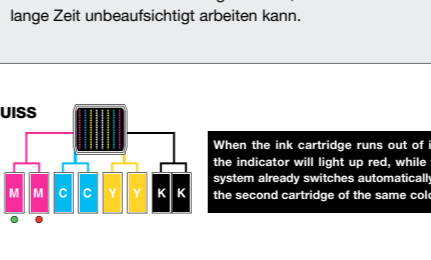


Zuverlässiger Druck durch Tintenumwälzung - MCT*
MCT wird standardmäßig höchst effektiv eingesetzt, um das Absetzen von weißen und silbernen Pigmenten in der Tinte zu verhindern. Dadurch werden Probleme beim Druck vermieden und eine stabile Ausgabe unmittelbar nach dem Systemstart möglich. Zusätzlich sorgt MCT dafür, dass weniger Tinte verbraucht wird, so dass das gesamte System umweltfreundlicher und ökonomischer betrieben werden kann.



HOHE PRODUKTIVITÄT

Uninterrupted Ink Supply System (UISS)
Jeweils zwei Kartuschen pro Farbe im CMYK-Modus: Wenn sich ein Tank dem Ende zuneigt, wird automatisch auf den anderen derselben Farbe umgeschaltet, so dass die Maschine lange Zeit unbeaufsichtigt arbeiten kann.



Intelligente Dreivegetrocknung
Die intelligente Dreivegetrocknung fixiert die Tintentröpfchen auf dem Medium. Mimaki hat eine eigene Technologie entwickelt, mit der das Druckmedium kontrolliert erwärmt wird, so dass die Tinte bei bester Farb- und Druckqualität schnell fixiert wird. Die CJV300-Serie bietet also gleichmäßige Farben und sicheres Handling unmittelbar nach dem Druck.

- Vorheizung: Bringt das Druckmedium auf die richtige Drucktemperatur.
- Druckerheizung: Trocknet die Tinte sofort nach dem Auftreffen, so dass sie nicht ausbluten kann - die Farben entwickeln sich schöner.
- Nachheizung: Verbessert die Durchtrocknung, damit der Druck gefahrlos aufgerollt werden kann.
- Oberes Gebläse: Ein starker Luftstrom beschleunigt die Trocknung.

